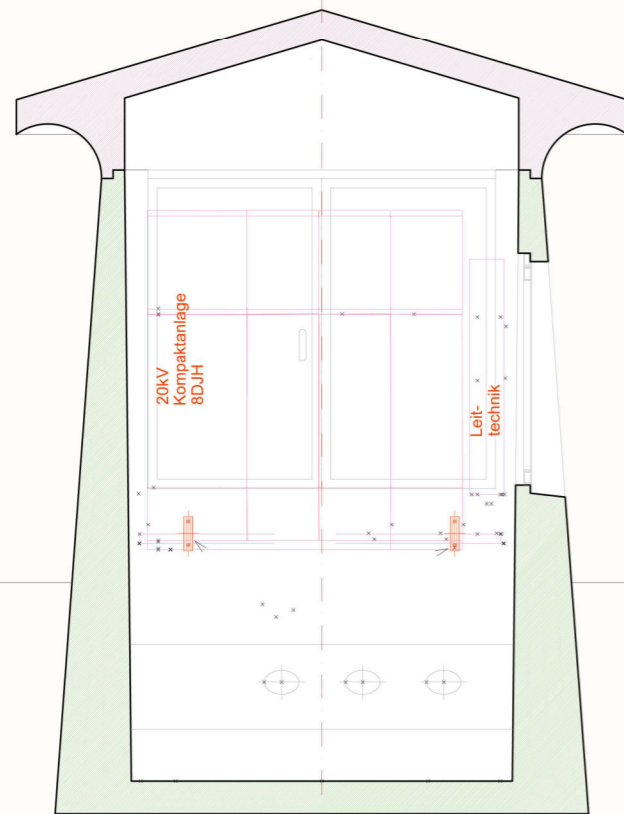
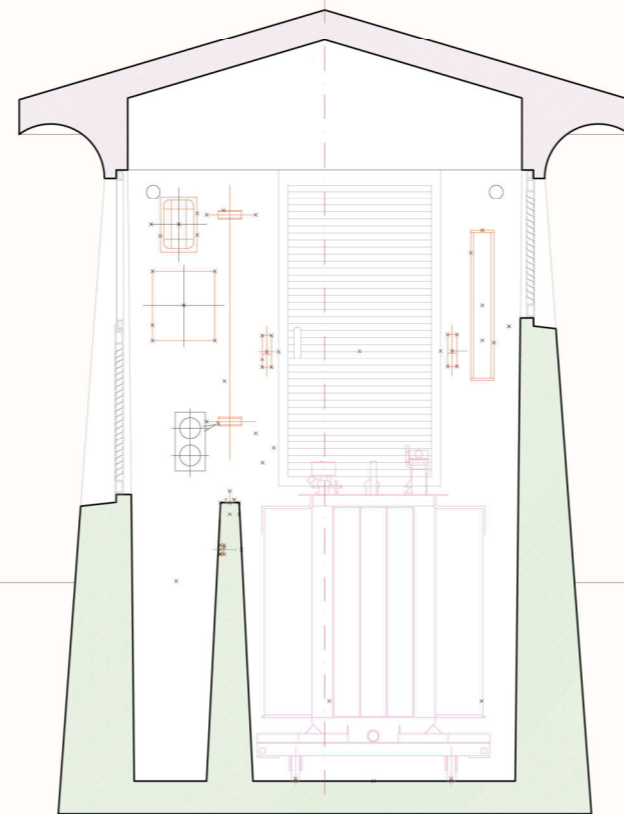


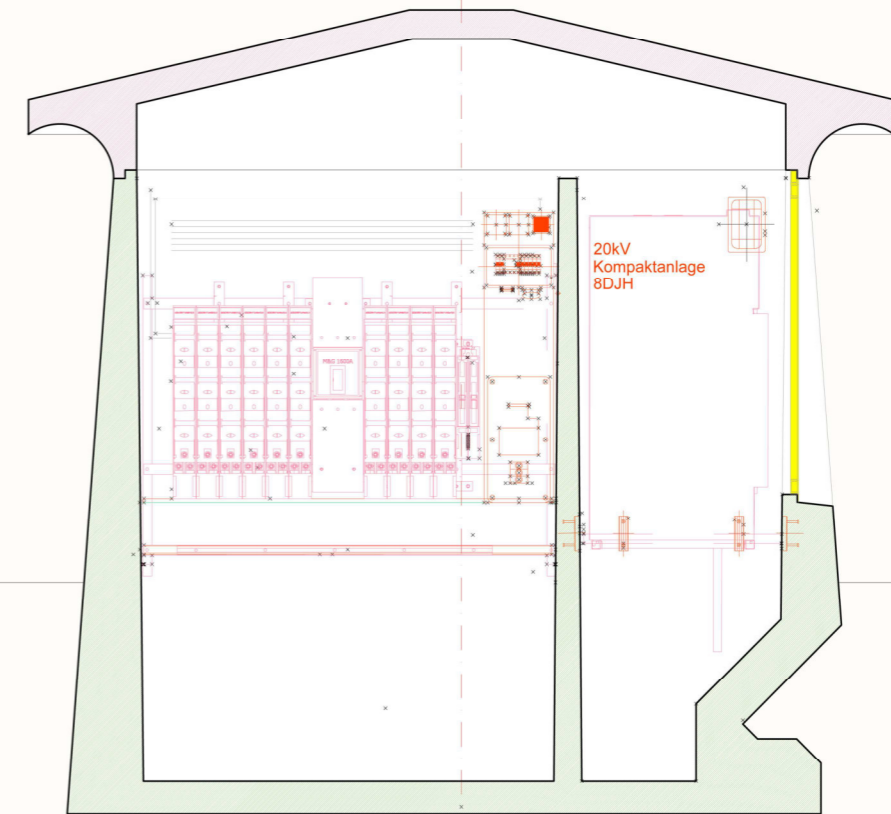
Schnitt A-A



Schnitt C-C



Schnitt E-E



C

A

ENTWURF

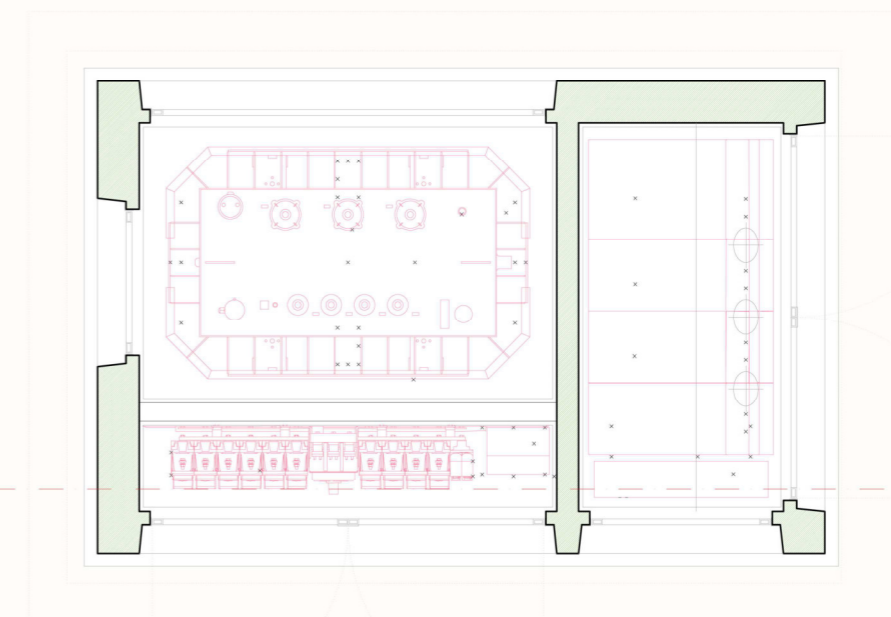
Grundsätzlich stellt der vorliegende Entwurf lediglich eine Variante zu den derzeitigen Traföhäuschen dar. Inhaltlich bzw. elektrotechnisch wird überhaupt nichts verändert. Auch konstruktiv ändert sich nichts: das neue Häuschen wird ebenfalls aus zwei Betonfertigteilen vorgesehen. Beide in Sichtqualität. Zum einen das nach oben abhebbare Dach als 1 Stück Fertigteil, zum anderen das erdberührende Fertigteil als wasserdichte Wanne mit den aufgehenden Wänden. Wie schon im derzeitigen Modell verjüngen sich die aufgehenden Wände, um das Fertigteil einfach aus der Schalung lösen zu können. Beim neuen Häuschen wird dieser Umstand etwas expressiver formuliert, wodurch schräge Außenwände das Erscheinungsbild prägen. Weiters wird die Tropfnase und der Dachüberstand als dekorative Hohlkehle ausgebildet. Es entsteht ein kleines Vordach, das auch zum Schutz der darunterliegenden in Schlossermanier ausgeführten Lüftungsgitter und Blechtüren dient. Eine weitere Variation zur bestehenden Lösung stellt die Farbgebung dar. Der Beton des Fertigteils wird durchgefärbt und kann auch bei Beschädigungen und Abplatzungen seine Farbe behalten. Nun gibt es verschiedene Möglichkeiten: Das untere Fertigteil kann zum oberen unterschiedlich eingefärbt werden. Ebenso können die einzelnen Häuschen in Abstimmung zum jeweiligen Standort unterschiedliche Farbgebung erhalten. Oder man einigt sich auf eine Variante, um ein farbliches Branding für die Wiener Elektrizitätswerke mit Wiedererkennungswert zu schaffen.

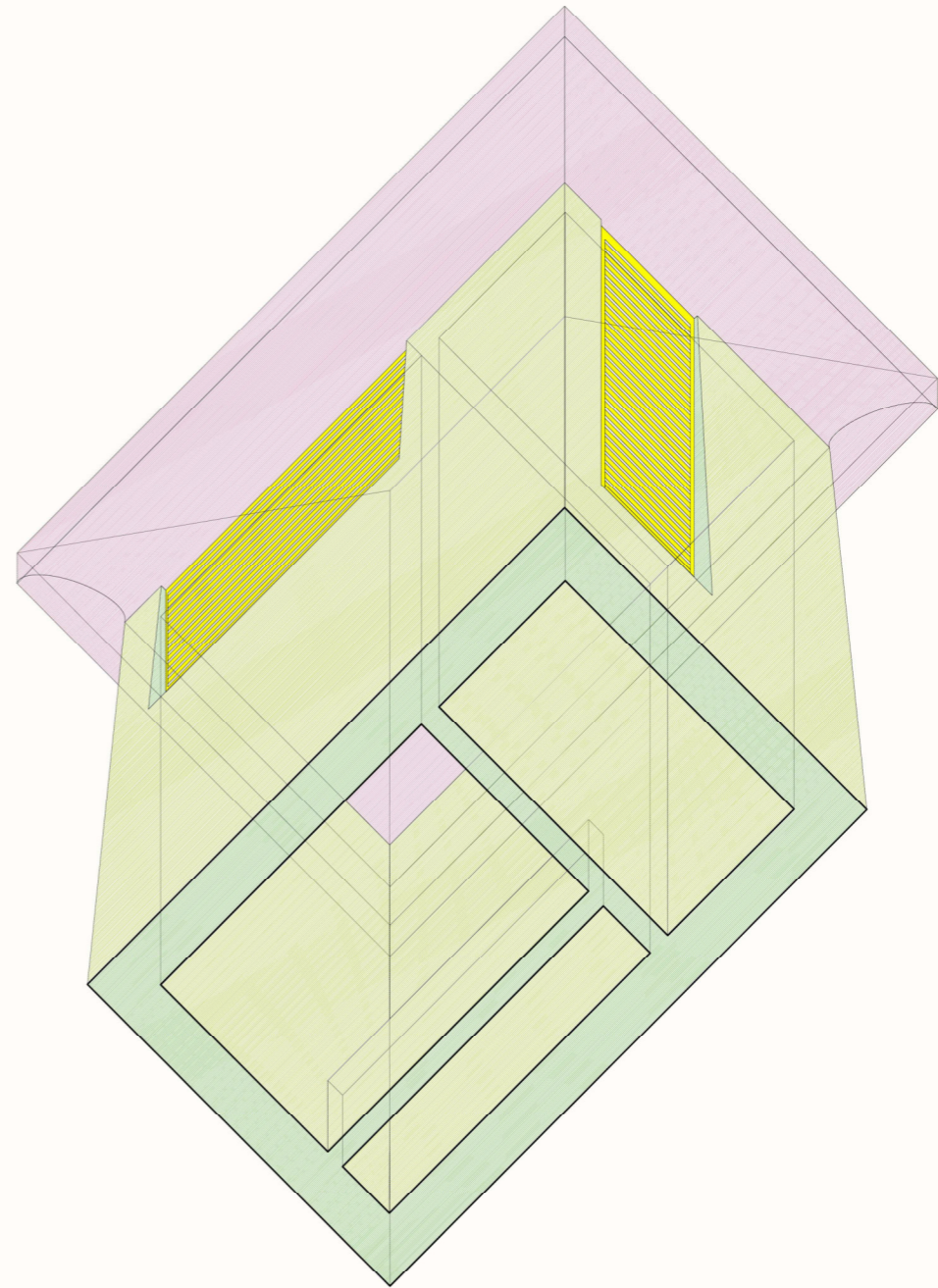
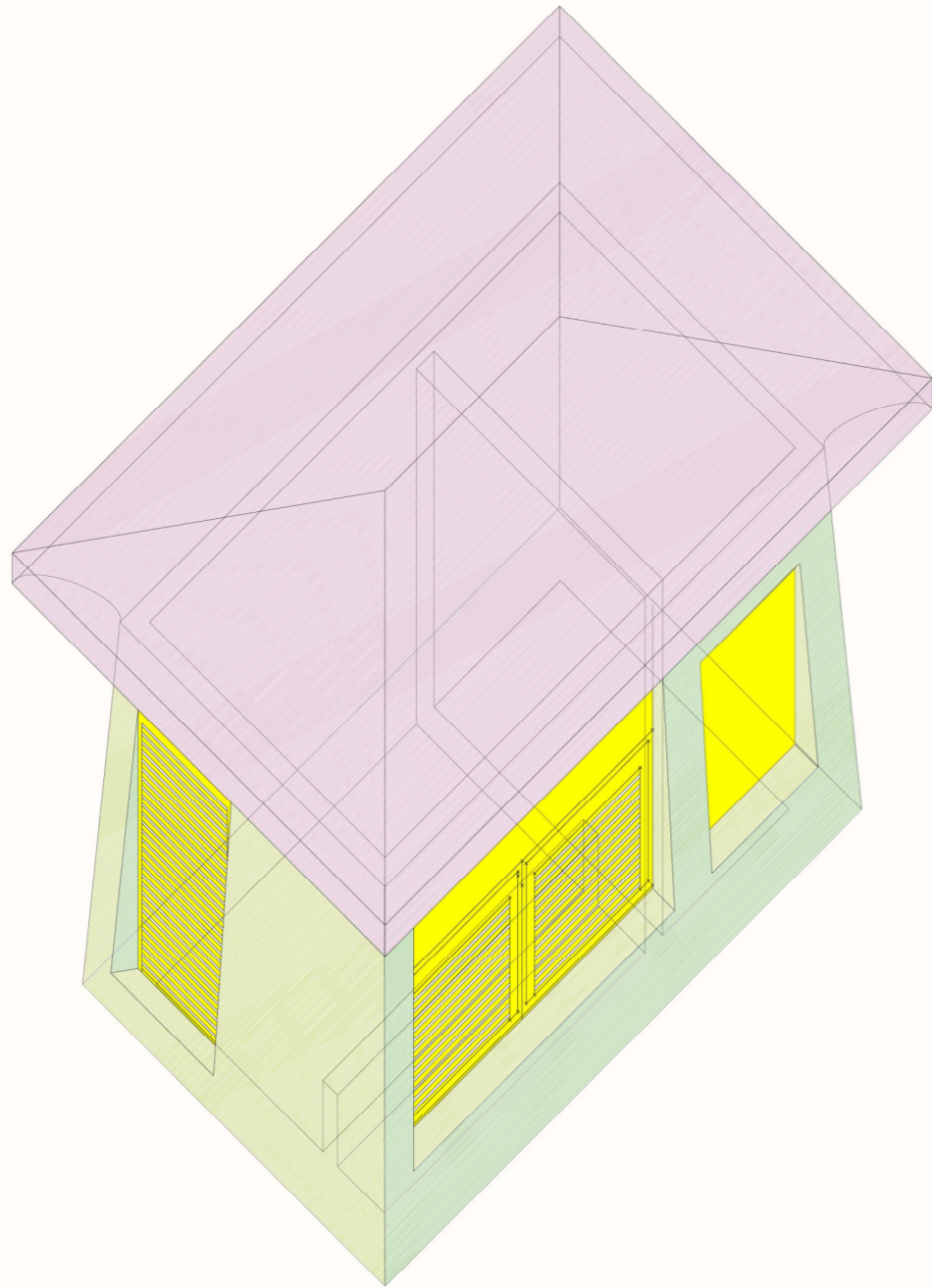
E

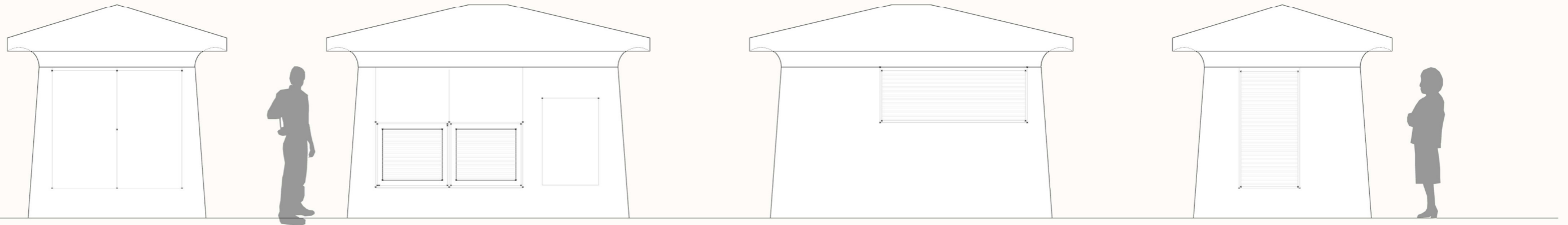
E

C

A



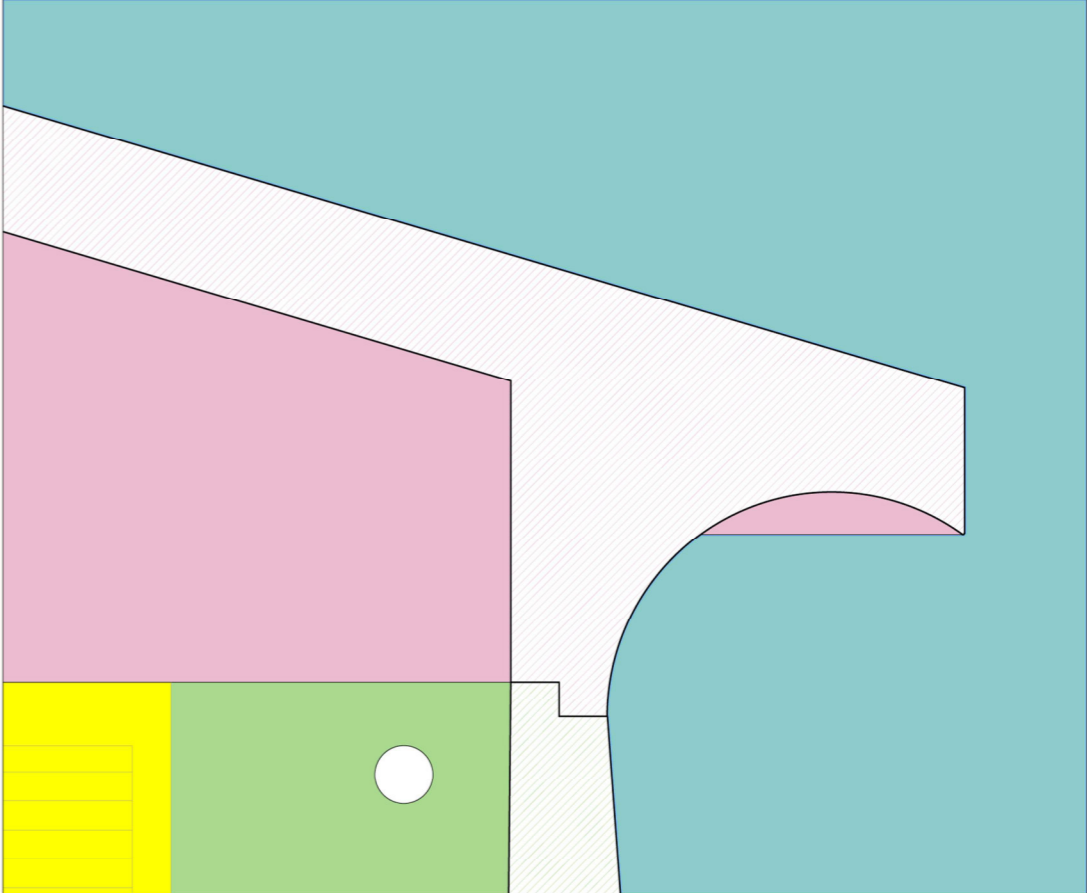




ANSICHTEN

KOSTEN

Bezüglich der Kosten kann festgestellt werden, dass diese, analog zu den relativ geringfügigen Variierungen des Entwurfes zum derzeit ausgeführten Häuschen, ebenfalls nur geringfügig variieren werden. Ein etwas höherer Schalungsaufwand, etwas mehr an Betonmasse und das Einfärben des Betons könnten sich zu Buche schlagen. Abhängig von der Stückzahl und etwas Verhandlungsgeschick könnte aber auch von einer annähernden Gleichpreisigkeit ausgegangen werden.



DETAIL TRAUFE